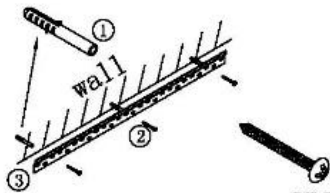


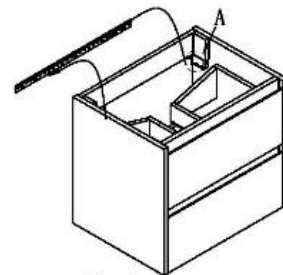
Montering av FORMiA

1. Beregne vannuttak / avløp ca 50 cm fra gulv
2. Vi har 6 cm åpning bak hele skuffen oppe og nede på alle våre møbler.
Dette for gjennomføring av rør
3. Anbefalt høyde på Møbel med porselen topp er 85 cm fra gulv til ferdig porselen.
Spikerslag for feste fra gulv til senter er 70 cm. Feste er 13 cm ned for møbel
4. Anbefalt høyde på Møbel med Benkeplate m/ bolle Servant er 78 cm fra gulv til Benkeplaten.
Spikerslag er 61 cm fra gulv.
5. Anbefalt spikerslag for HØYSKAP er 190 cm fra gulv. Veggfeste er 5 cm fra topp av skap.
Anbefalt høyde topp Høyskap blir da 195 cm
6. Veggskinnen monteres opp på vegg. Standard høyde fra gulv til øvre del av servant er 85 cm.
7. Heng opp møbelet på veggskinnen og juster møbelet til vegg med vegghengslene. Bruk vater.
8. Legg servanten på møbelet og silikoner servanten fast – under og i bakkant med silikon.



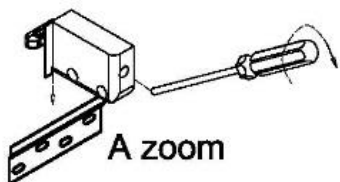
1st step

open holes(diameter=8mm,Ø8)
in the wall, use ① and ② to fix it.

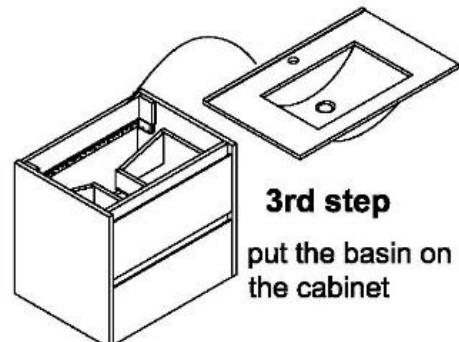
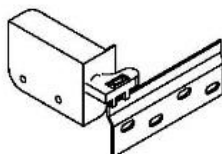


2nd step

put the cabinet on the Hettich
rail, use screwdriver to fix it



A zoom



3rd step

put the basin on
the cabinet